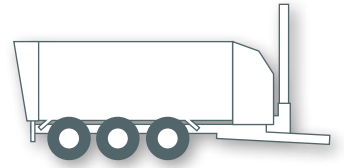




Transportieren mit Leidenschaft



Silageüberladewagen
SUW

SUW 4000

Ladevolumen 40 m³



SUW 5000

Ladevolumen 50 m³





Transportieren mit Leidenschaft



280 Grad Schwenkbereich

Der HAWE Silageüberladewagen SUW verfügt über einen hydraulisch in alle Richtungen verstellbaren Auswurfkrümmer. Durch den 280 Grad Schwenkbereich des Turms kann der SUW die Transportfahrzeuge optimal befüllen.

Maximale Nutzlast

Durch die hohe Auswurfgeschwindigkeit des Hochleistungsgebläses, wird das Material um ca. 30% höher als bei anderen Überladeverfahren verdichtet. Es kann mehr auf das Transportfahrzeug überladen werden, so dass die maximale Transportkapazität immer voll ausgenutzt werden kann.



HAWE Silageüberladewagen SUW

Das vielfach eingesetzte Fahrzeugkonzept profitiert von vielen bewährten Bauteilen aus dem HAWE Programm: Über den Stau-/ Dosierschieber, drei Dosierwalzen und zwei Zuführschnecken gelangt das Häckselgut in das Wurfgebläse mit Vorbeschleuniger.

www.hawe-wester.de

Silageüberladewagen SUW



Der HAWE SUW verfügt serienmäßig über **Bordwände aus Edelstahl.**

Auf Wunsch ist eine Ausrüstung mit Holzbordwänden lieferbar.



Bordwanderhöhung

Tridem-Fahrzeuge können auf Wunsch mit einer hydraulischen Bordwanderhöhung auf 60 m³ Transportvolumen ausgerüstet werden. Das entspricht einer kompletten LKW-Ladung und vermeidet somit unnötige Wartezeiten der Abfuhrfahrzeuge.



Komfort-Bedienung

Serienmäßig verbaute elektro-hydraulische Komfortbedienung für alle Funktionen.



HAWE Silageüberladewagen SUW

HAWE Wester bietet mit dem Silageüberladewagen SUW ein innovatives, wirtschaftliches Konzept zum Überladen von Silage am Feldrand an. Ebenso besteht die Möglichkeit Holz-Hackschnitzel zu transportieren und überzuladen. Das Wurfgebläse hat eine Überladeleistung von 11 m³ / Minute. Damit bieten die HAWE SUW höchste Leistung und Effizienz.



Transportieren mit Leidenschaft

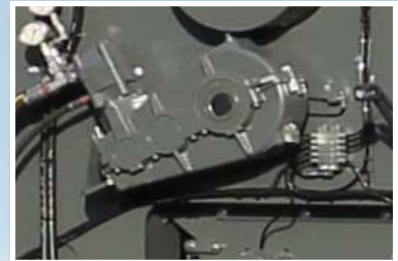
Kettenspannung

Die automatische Kratzbodenkettenspannung ist in der Serienausstattung enthalten.



Kratzbodensantrieb über

Stirnradgetriebe und Hydraulikmotor.



Die **Zentralschmierung** ist mit bis zu 40% weniger Fettverbrauch umweltschonend. Sie arbeitet vollautomatisch während des Einsatzes und reduziert somit auch Betriebs- und Wartungskosten bei gleichzeitiger Verlängerung der Service-Intervalle.

Silageüberladewagen SUW



Befüllung von Biogasanlagen

Außerhalb der Häckselsaison kann der HAWE SUW komfortabel und effizient für die Befüllung von Biogasanlagen genutzt werden. Er sichert eine schnelle und exakte Befüllung der Annahmedosierer mit ca. 11 m³/ Minute.



Heckentladung

Als Option wird auch eine Schnellentladung im Heck mit speziellem Antrieb angeboten. Dadurch können die HAWE SUW auch als Häckseltransportwagen in der Mais- und Grasernte eingesetzt werden.



Hohe Standsicherheit

durch Breitspur-Fahrwerk und tief liegendem Schwerpunkt.



Große Bereifung

HAWE bietet eine große Auswahl bodenschonender Bereifungen.





Transportieren mit Leidenschaft

Bereifungsvarianten für alle SUW Modelle

Die großvolumige Bereifung verringert den Zugkraftbedarf und vermeidet Bodenverdichtungen auch unter nassen Einsatzbedingungen. Die relativ große Aufstandsfläche verkleinert den Rollwiderstand. Dadurch bleibt die Rollfähigkeit auch unter schwierigen Bedingungen erhalten.



Alliance Flotation 328

- serienmäßige Ausrüstung für alle HAWE Überladewagen
- Flotation-Diagonalreifen für gezogene Fahrzeuge mit bodenschonendem Profil



BKT FL 630 Super

- der ideale Reifen für einen Mehrzweck Einsatz auf Straße und Feld
- gleichförmiger Lauf und hohe Widerstandsfähigkeit



BKT RIDEMAX FL 693 M

- für 75 prozentigen Straßeneinsatz
- vortreffliche Leistungen auf der Straße.
- hoher Komfort und Selbstreinigung
- Geschwindigkeitsindex Klasse D/E für höhere Geschwindigkeiten auf Straßenfahrten mit deutlicher Zeitersparnis
- geringer Rollwiderstand für Kraftstoffersparnis



Michelin CARGO X BIB High Flotation

- hochwertiger Reifen für den Straßentransport
- hohe Tragkraft und große Aufstandsfläche
- präzise Führung und geringer Rollwiderstand



Transportieren mit Leidenschaft

Technische Daten

Typ	SUW 4000	SUW 5000
Fassungsvermögen (m ³)		
Wassermass	42	48
Schüttmass	45	52
mit hydr. Bordwanderhöhung (Option)	-	60
Zul. Gesamtgewicht (t)	23	33 (auf Wunsch 34)
Fahrwerksausführung	Tandem	Tridem
Aufbau		
Länge (m)	7,50	8,50
Breite (m)	2,30	2,30
Höhe (m)	2,30	2,30
Gesamtfahrzeug		
Länge (m)	11,10	12,00
Breite (m)	2,55	2,55
Höhe (m)	3,98	3,98
Übergabeleistung (m ³ / Minute)	11 Turm um 280 Grad schwenkbar, Überladen nach links o. rechts möglich. Option: Heckentleerung in ca. 1 Min.	
Bereifung Serie	710/50 R 26,5	
Kraftbedarf	ab 280 PS / 210 kW	

Serienausstattung: Automatische Kratzbodenkettenspannung, Untenanhängung, Kugelkopf Kupplung K 80, hydraulisch gefederte Zugdeichsel, Gelenkwelle mit Überlastsicherung, Lenkachsen bei Tandem- und Tridem-Fahrwerk, Zwei-Kreis-Druckluftbremsanlage, ALB, TÜV-Abnahme, 40 km/ h, mechanische gefederte Fahrwerke.

Zusatzrüstung: Kamerasystem, Zwangslenkung, hydraulisch gefederte Fahrwerke, Schnellentladung hinten mit verstärktem Antrieb, hydraulische Bordwanderhöhung nur beim SUW 5000 Tridem, Zentralschmieranlage.

Die HAWE Produktpalette wird laufend weiter entwickelt. Wir behalten uns das Recht vor, technische Spezifikationen, Preise und Modelle jederzeit abzuändern. Abbildungen und Zahlenangaben annähernd verbindlich.

HAWE Wester GmbH & Co. KG
Zum Turm 16 · 26892 Wipplingen
Tel. +49 (0)4966 / 91880 · Fax +49 (0)4966 / 1211
mail@HAWE-wester.de · www.HAWE-wester.de